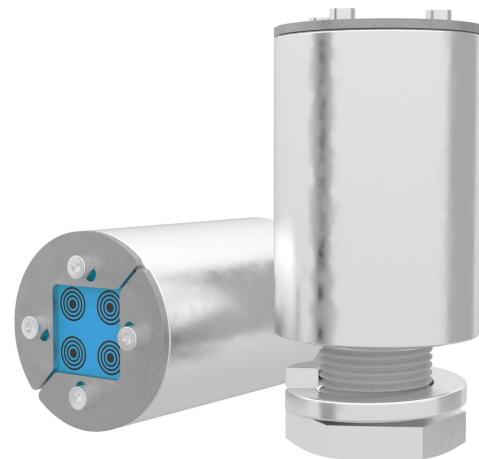




Passage Roxtec R avec SLA

Solution d'étanchéité pour câbles multiples avec douille d'adaptation pour une fixation dans des trous par carottage.

Le Roxtec R avec SLA est un passage de câbles multiples avec une douille pour trous ronds. L'unité de compression est intégrée au cadre, de sorte que l'étanchéité se fait par expansion. Les modules d'étanchéité standards s'adaptent à des câbles de différentes tailles et peuvent être utilisés dans le passage comme capacité supplémentaire intégrée. La douille est filetée et se fixe à la structure avec un contre-écrou.



- Surface optimisée
- Idéal pour la rénovation
- Installation facile et rapide

Caractéristiques du produit



Coupe-feu



Étanche à l'eau

Structure d'installation



Métal

Type de fixation



Boulonnage

Classements et certificats

Feu

- CLASSE A conformément au code FTP IMO 2010

Étanchéité

- Eau: 2,5 bars (catastrophique)

Dimensions du cadre

mm/kg

Les variantes de cadre ci-dessous sont une sélection limitée. Pour voir la gamme complète de cadres et de configurations, veuillez visiter [roxtec.com](https://www.roxtec.com).

Titre	Espace de remplissage	Dimensions d'ouverture Ø	Poids	N° art.
R 50 AISI316	30 x 30	50 - 52	0.21	5R00000012875
R 75 AISI316	40 x 40	75 - 77	0.5	R000000751021
R 70 AISI316	40 x 40	70 - 72	0.45	R000000701021
R 100 AISI316	60 x 60	100 - 102	0.8	R000001001021
R 100 GALV	60 x 60	100 - 102	0.8	R000001001018
R 125 AISI316	80 x 80	125 - 127	1.1	R000001251021
R 125 GALV	80 x 80	125 - 127	1.1	R000001251018
R 127 AISI316	80 x 80	127 - 129	1.1	R000001271021
R 127 GALV	80 x 80	127 - 129	1.1	R000001271018
R 150 AISI316	90 x 90	150 - 152	1.6	R000001501021
R 150 GALV	90 x 90	150 - 152	1.6	R000001501018
R 200 AISI316	120 x 120	200 - 202	2.6	R000002001021
R 200 GALV	120 x 120	200 - 202	2.6	R000002001018



Éléments d'étanchéité

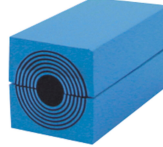
Éléments d'étanchéité



Kit SLA R



Lubrifiant Roxtec



Module RM avec Multidiameter™

Pour plus d'informations, veuillez consulter [roxtec.com](https://www.roxtec.com).

Kits de passage préconfigurés

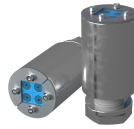
mm/kg



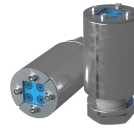
SLA R 50/1 AISI316



SLA R 50/1 GALV



SLA R 50/4 AISI316



SLA R 50/4 GALV



SLA R 75/1 AISI316



SLA R 75/1 GALV



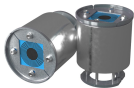
SLA R 75/4 GALV



SLA R 75/4 AISI316



SLA R 100/1 GALV



SLA R 100/1 AISI316



SLA R 100/4 AISI316



SLA R 100/4 GALV



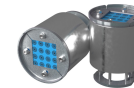
SLA R 100/9 AISI316



SLA R 100/9 GALV



SLA R 100/16 AISI316



SLA R 100/16 GALV

Titre	Configuration	Dimensions d'ouverture Ø	Poids	N° art.
SLA R 50/1 AISI316	1x (10.0-25.0)	34 - 40	1.1	164392
SLA R 50/1 GALV	1x (10.0-25.0)	34 - 40	1	164393
SLA R 50/4 AISI316	4x (3.0-11.0)	34 - 40	1.1	164394
SLA R 50/4 GALV	4x (3.0-11.0)	34 - 40	1.1	164395
SLA R 75/1 AISI316	1x (9.5-32.5)	42 - 49	1.8	164400
SLA R 75/1 GALV	1x (9.5-32.5)	42 - 49	1.8	164401
SLA R 75/4 GALV	4x (3.5-16.5)	42 - 49	1.8	164403
SLA R 75/4 AISI316	4x (3.5-16.5)	42 - 49	2	164402
SLA R 100/1 GALV	1x (28.0-54.0)	80 - 85	2.9	164409
SLA R 100/1 AISI316	1x (28.0-54.0)	80 - 85	2.9	164408
SLA R 100/4 AISI316	4x (10.0-25.0)	80 - 85	2.9	164410
SLA R 100/4 GALV	4x (10.0-25.0)	80 - 85	2.9	164411
SLA R 100/9 AISI316	3x (4.0-14.5), 6x (3.5-16.5)	80 - 85	2.9	164412
SLA R 100/9 GALV	3x (4.0-14.5), 6x (3.5-16.5)	80 - 85	2.9	164413
SLA R 100/16 AISI316	16x (3.0-11.0)	80 - 85	2.9	164414
SLA R 100/16 GALV	16x (3.0-11.0)	80 - 85	2.8	164415

The product information provided by Roxtec does not release the purchaser of the Roxtec system, or part thereof, from the obligation to independently determine the suitability of the products for the intended process, installation and/or use. Roxtec gives no guarantee for the Roxtec system or any part thereof and assumes no liability for any loss or damage whatsoever, whether direct, indirect, consequential, loss of profit or otherwise, occurred or caused by the Roxtec systems or installations containing components not manufactured by an authorized manufacturer and/or occurred or caused by the use of the Roxtec system in a manner or for an application other than for which the Roxtec system was designed or intended. Roxtec expressly excludes any implied warranties of merchantability and fitness for a particular purpose and all other express or implied representations and warranties provided by statute or common law. User determines suitability of the Roxtec system for intended use and assumes all risk and liability in connection therewith. In no event shall Roxtec be liable for indirect, consequential, punitive, special, exemplary or incidental damages or losses. The Roxtec products are offered and sold in accordance with the conditions of the Roxtec General Terms of Sales. The latest version of the Roxtec General Terms of Sales can be downloaded from <https://www.roxtec.com/en/about-us/about-roxtec/general-terms-of-sales/>. We reserve the right to make changes to the product and technical information without further notice. Any errors in print or entry are no claims for indemnity. The content of this publication is the property of Roxtec International AB and is protected by copyright. This document was generated on: 2024-04-18